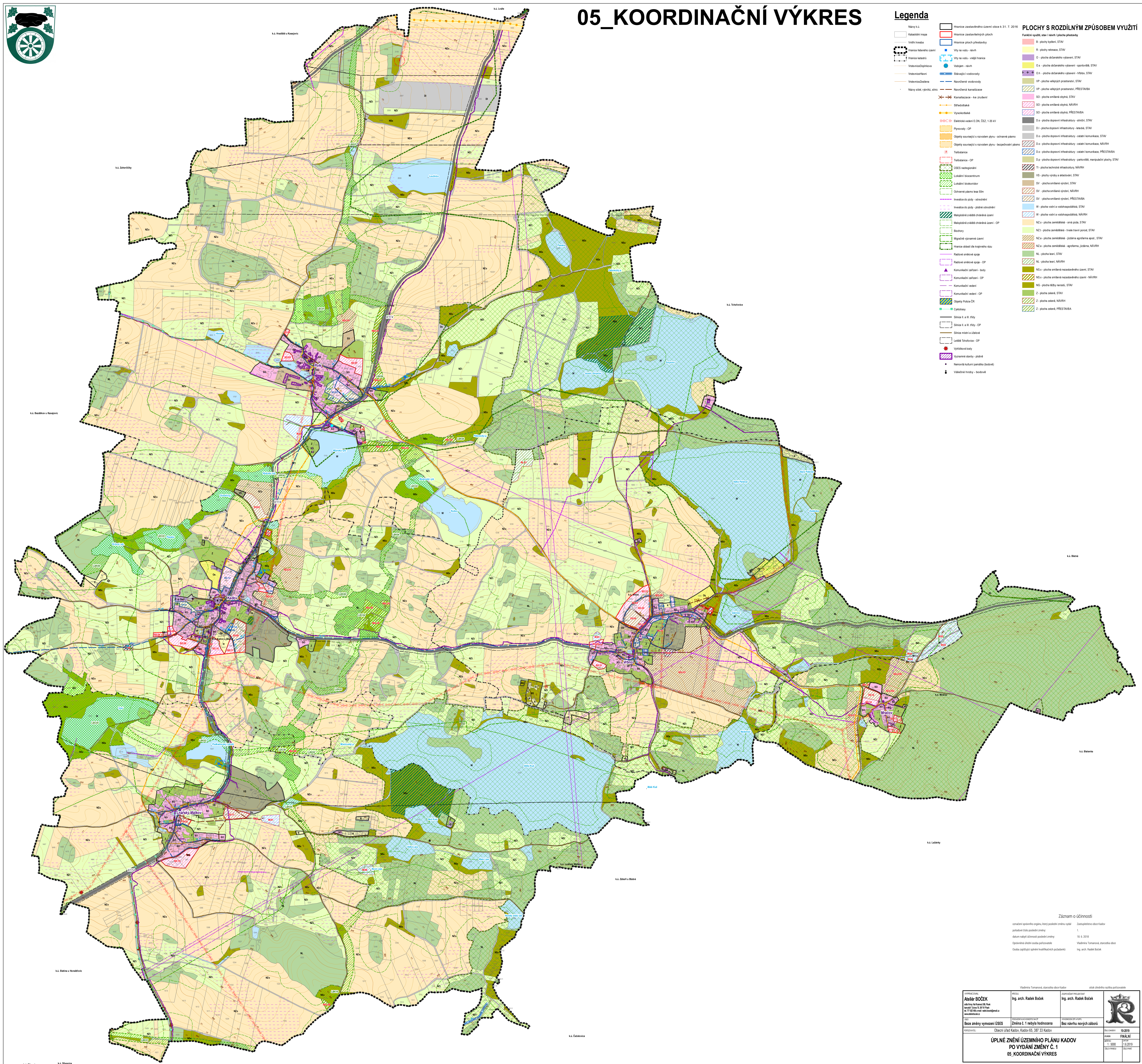




05_KOORDINAČNÍ VÝKRES

- ### Legenda
- Název k.ú.
 - Katastrální mapa
 - Výšňová křivka
 - Hranice zastavěného území
 - Hranice zastavěných ploch
 - Hranice ploch přestavby
 - W - výše nadm. - návrh
 - W - výše nadm. - výšň. hranice
 - Vozovny - návrh
 - Stávající vodovody
 - Návržené vodovody
 - Návržené kanalizace
 - Návržené kanalizace - ke zrušení
 - Sfyzostaka
 - Vysokostaka
 - Elektrická vedení E.ON, ČEZ, 1-20 kV
 - Průřezy - GP
 - Objekty související s rozvodem plynů - ochranné pásmo
 - Objekty související s rozvodem plynů - bezpečnostní pásmo
 - Tabulace
 - Tabulace - GP
 - ÚSES stromopati
 - Lokální biocentrum
 - Lokální biokoridor
 - Ochranné pásmo lesa šlů
 - Inovace do půdy - odtučnění
 - Inovace do půdy - glóbole obnovění
 - Mozpědné zvláštní chráněná území
 - Bořiny
 - Mágláň význame území
 - Hranice oblasti dle krajinného rázu
 - Radové směrův spag - GP
 - Komunikační zařízení - body
 - Komunikační zařízení - GP
 - Komunikační vedení
 - Komunikační vedení - GP
 - Objekty Policie ČR
 - Čistokozny
 - Smice I a II, úřady
 - Smice I a II, úřady - GP
 - Smice nářní úřadův
 - Letišťe "Křovčice" - GP
 - Výšňové body
 - Výšňové body - polár
 - Návrhová kulturní památka (bodův)
 - Válečné hroby - bodův
- ### PLOCHY S ROZDÍLNÝM ZPŮSOBEM VYUŽITÍ
- Funkční využití, úřady / úřady / plochy přestavby
 - B - plochy bytů, STAV
 - R - plochy rekreace, STAV
 - D - plochy občanského vybavení - STAV
 - O - plochy občanského vybavení - sportovní, STAV
 - O - plochy občanského vybavení - úřadův, STAV
 - VP - plochy veřejných prostoraův, STAV
 - SO - plochy směřné obřadův, STAV
 - SO - plochy směřné obřadův, NÁVRH
 - SO - plochy směřné obřadův, PŘESTAVBA
 - D - plochy dopravní infrastruktury - silniční, STAV
 - D1 - plochy dopravní infrastruktury - železniční, STAV
 - D - plochy dopravní infrastruktury - ostatní komunikace, STAV
 - D - plochy dopravní infrastruktury - ostatní komunikace, NÁVRH
 - D - plochy dopravní infrastruktury - ostatní komunikace, PŘESTAVBA
 - D - plochy dopravní infrastruktury - portálův, manipulační plochy, STAV
 - TI - plochy technické infrastruktury, NÁVRH
 - VS - plochy výroby a skladování, STAV
 - SV - plochy směřné výroby, STAV
 - SV - plochy směřné výroby, NÁVRH
 - SV - plochy směřné výroby, PŘESTAVBA
 - W - plochy vodní a vodohospodářské, STAV
 - W - plochy vodní a vodohospodářské, NÁVRH
 - NZ - plochy zemědělské - orná půda, STAV
 - NZ - plochy zemědělské - orná půda, NÁVRH
 - NZ - plochy zemědělské - orná půda, PŘESTAVBA
 - NZ - plochy zemědělské - jiné typy pěst. STAV
 - NZ - plochy zemědělské - jiné typy pěst. NÁVRH
 - NZ - plochy zemědělské - jiné typy pěst. PŘESTAVBA
 - NZ - plochy zemědělské - jízdná agrolama, STAV
 - NZ - plochy zemědělské - jízdná agrolama, NÁVRH
 - NZ - plochy zemědělské - jízdná agrolama, PŘESTAVBA
 - NL - plochy lesů, STAV
 - NL - plochy lesů, NÁVRH
 - NS - plochy směřné nezarostlého území, STAV
 - NS - plochy směřné nezarostlého území, NÁVRH
 - NG - plochy šlův nerostů, STAV
 - Z - plochy zeleně, STAV
 - Z - plochy zeleně, NÁVRH
 - Z - plochy zeleně, PŘESTAVBA



Záznam o účinnosti

osobně oprávněný orgán, který poskytl zveřejnění: Zastupitelstvo obce Kadovy
 pořadové číslo posudku změny: 1
 datum nabytí účinnosti posudku změny: 18. 6. 2018
 opářenína úřadův posudku změny: Václava Tomarova, stáříšok bodův
 Osoba zajiřující opáření kvalifikovaný posudkár: Ing. arch. Raděk Boček

VYPRACOVATEL Atelier BOČEK sídlo: Na Mlýnském potoce 370 01 Kadovy IČ: 253 88 888 e-mail: atelierbocek@seznam.cz www.atelierbocek.cz	PRŮJEMNÍK Ing. arch. Raděk Boček	ZODPOVĚDNÝ PRŮJEMNÍK Ing. arch. Raděk Boček	OŠK Úřadního úřadův
BEZEMĚNÝ ÚSES Změna č. 1 nebyla hodnocena	PRŮJEMNÝ ZODPOVĚDNÝ PRŮJEMNÍK Bez návrhů nových zaborův	PRŮJEMNÝ ZODPOVĚDNÝ PRŮJEMNÍK Bez návrhů nových zaborův	DOKUMENTACE 10-2019 FÁZE FINÁLNÍ STAV 1:5000 18. 6. 2019 PRŮJEMNÍK BOČEK

ÚPLNÉ ZNĚNÍ ÚZEMNÍHO PLÁNU KADOV
 PO VYDÁNÍ ZMĚNY Č. 1
 05_KOORDINAČNÍ VÝKRES