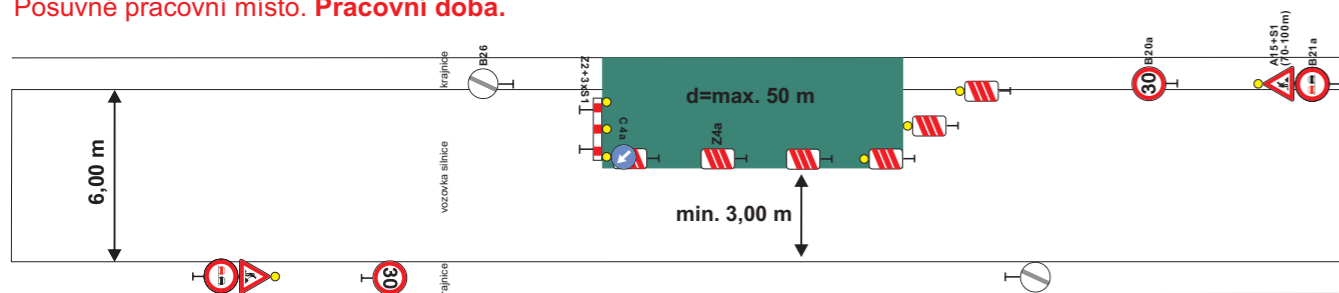
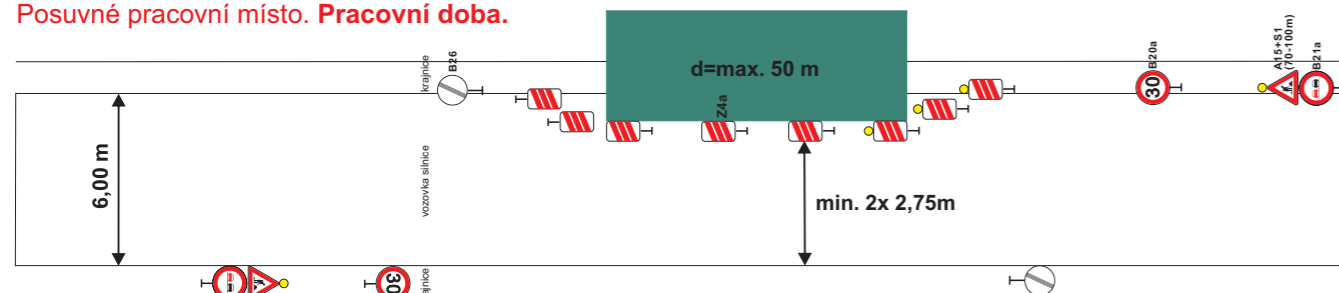


DETAIL 1- schéma pracovního místa na silnici III/02019.
Posuvné pracovní místo. **Pracovní doba.**



DETAIL 2- schéma pracovního místa na silnici III/02019.
Posuvné pracovní místo. **Pracovní doba.**



Podmínky při provádění stavebních prací:

- 1) V souvislosti s prováděním stavebních prací nedojde k ohrožení bezpečnosti a plynulosti silničního provozu na pozemních komunikacích.
- 2) V případě potřeby bude silniční provoz řízen pověřenými pracovníky zhotovitele stavby.
- 3) Budou vymezeny trasy pro pěší provoz pomocí červenobíle pruhované pásy, budou užity dodatekové tabulky s informačními nápisy pro pěší.
- 4) Bude zajištěn pěší přístup do všech sousedních nemovitostí. Dopravní obsluha sousedních objektů po dohodě se zhotovitelem stavby dle aktuálních dopravních podmínek.
- 5) Délka pracovního místa bude max. 50 metrů.
- 6) Pověřený zaměstnanec určený pro řízení silničního provozu budou vybaveni radiostanicemi s náhradními zdroji. Dále musí být oblečeni ve výstavném oděvu s vysokou viditelností dle ČSN EN 471 s reflexními pásy.



směr
Blatná

Pracovní místo na silnici III/02019, MK
v uzavřené obci Vrbno, okres Strakonice.
Posuvné pracovní místo.
Částečná uzavírka silnice.
Uzavírka místní komunikace.

DIO stavba:
Vrbno - stavební úpravy sítě NN

- stávající svíslé DZ
- pracovní místo na silnici III/02019, MK
- objíždná trasa