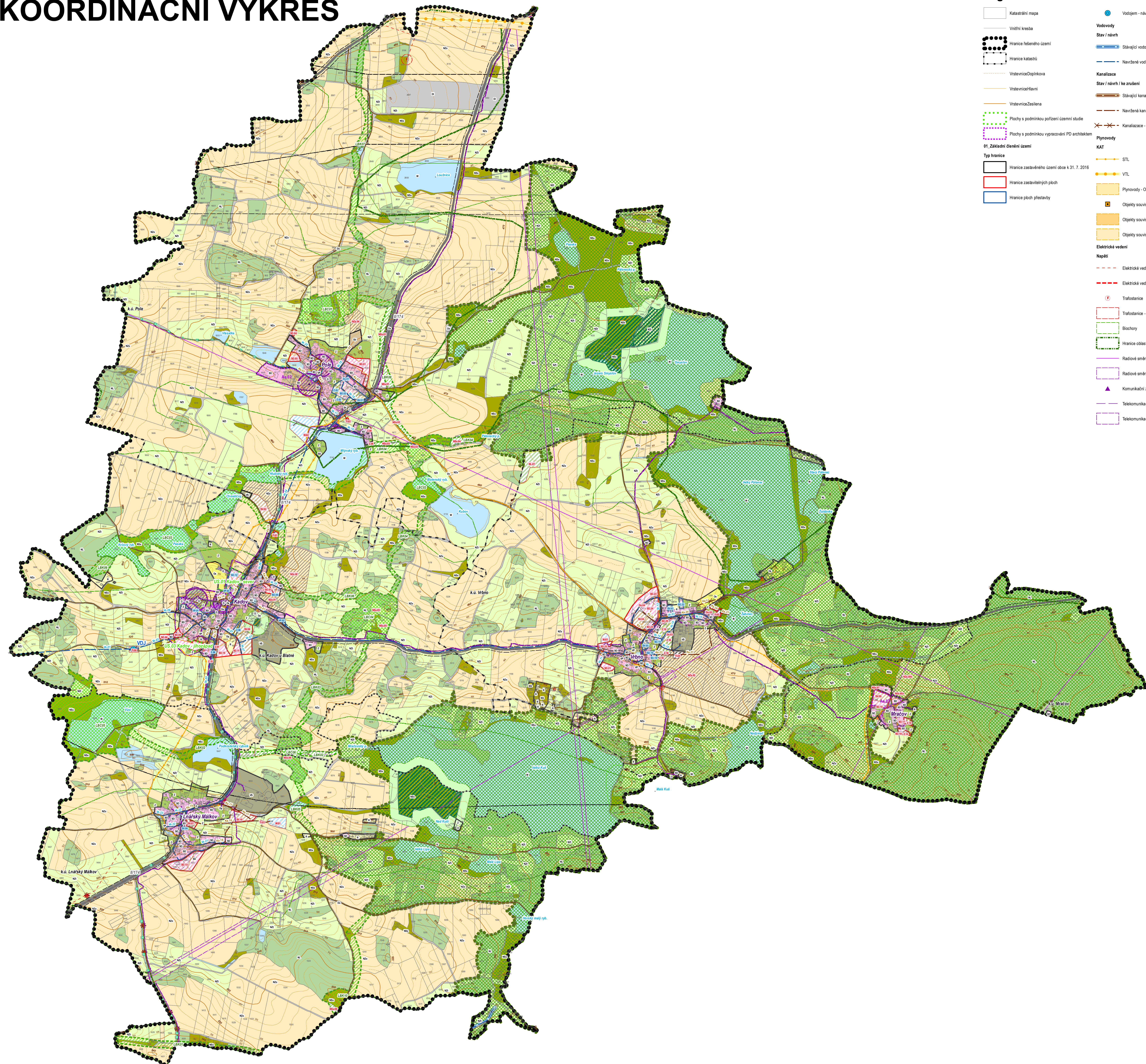


# 05\_KOORDINAČNÍ VÝKRES



## Legenda

- Katastrální mapa
- Vnitřní křesba
- Hranice řešeného území
- Hranice katastrů
- Vstřednice/Doplnková
- Vstřednice/Hlavni
- Vstřednice/Zesilena
- Plochy s podmínkou pořízení územní studie
- Plochy s podmínkou vypracování PD architektem
- 01\_Základní členění území**
- Hranice zastavěného území obce k 31. 7. 2016
- Hranice zastavěných ploch
- Hranice ploch přestavby
- Vodjem - návrh
- Vodovody**
- Stávající vodovody
- Navržené vodovody
- Kanalizace**
- Stávající kanalizace
- Navržené kanalizace
- Kanalizace - kKa zrušení
- Plynovody**
- KAT**
- STL
- VTL
- Plynovody - OP
- Objekty související s rozvodem plynu (regulační stanice, apod.)
- Objekty související s rozvodem plynu - ochranné pásmo
- Objekty související s rozvodem plynu - bezpečnostní pásmo
- Elektrické vedení**
- Elektrické vedení 22 kV
- Elektrické vedení 110 kV
- Trafostanice
- Trafostanice - OP
- Biochory
- Hranice oblastí dle krajinného rázu
- Radiové směrové spoje
- Radiové směrové spoje - OP
- Komunikační zařízení - body
- Telekomunikační vedení
- Telekomunikační vedení - OP
- Cyklotrasy
- Turistické trasy**
- barva**
- CE
- MO
- ZE
- ZL
- Objekt požární ochrany
- Sítnice II. a III. řidy
- Sítnice II. a III. řidy - OP
- Sítnice místní a ústečkové
- Letišť Tohořovic - OP
- Hřbitov, krematorium - OP
- Vyhliďkové body
- Kulturně historické dominanty
- Nemovité kulturní památky (bodové)
- Území s archeologickými nálezky
- Ochranné pásmo lesa 50m
- Investice do půdy - odvodnění
- Investice do půdy - podlé odvodnění
- Bonitovaná půdně ekologická jednotka
- ÚSES nadregionální
- Lokální biocentrum
- Lokální biokoridor
- 00\_Plochy s rozdílným způsobem využití**
- Funkční využití, STAV / NÁVRH / PŘESTAVBA**
- B - plochy bydlení, STAV
- R - plochy rekreace, STAV
- O - plocha občanského vybavení, STAV
- O.h - plocha občanského vybavení - hřiště, STAV
- O.s - plocha občanského vybavení - sportoviště, STAV
- VP - plocha veřejných prostranství, STAV
- VP - plocha veřejných prostranství, PŘESTAVBA
- SO - plocha smíšená obytná, STAV
- SO - plocha smíšená obytná, NÁVRH
- SO - plocha smíšená obytná, PŘESTAVBA
- D.s - plocha dopravní infrastruktury - silniční, STAV
- D.l - plocha dopravní infrastruktury - letecká, STAV
- D.o - plocha dopravní infrastruktury - ostatní komunikace, STAV
- D.o - plocha dopravní infrastruktury - ostatní komunikace, NÁVRH
- D.o - plocha dopravní infrastruktury - ostatní komunikace, PŘESTAVBA
- D.p - plocha dopravní infrastruktury - parkoviště, manipulační plochy, STAV
- Tl - plocha technické infrastruktury, NÁVRH
- VS - plochy výroby a skladování, STAV
- VS - plochy výroby a skladování, NÁVRH
- SV - plocha smíšená výrobní, STAV
- SV - plocha smíšená výrobní, NÁVRH
- SV - plocha smíšená výrobní, PŘESTAVBA
- W - plocha vodní a vodohospodářská, STAV
- W - plocha vodní a vodohospodářská, NÁVRH
- NZ.o - plocha zemědělská - orná půda, STAV
- NZ.1 - plocha zemědělská - trvalé travní porosty, STAV
- NZ.a - plocha zemědělská - jízdná agrofarma apod., STAV
- NZ.a - plocha zemědělská - agrofarma, jízdná, NÁVRH
- NL - plocha lesní, STAV
- NL - plocha lesní, NÁVRH
- P - plocha přírodní, NÁVRH
- NS.x - plocha smíšená nezastavěného území, STAV
- NG - plocha těžby nerostů, STAV
- Z - plocha zelená, STAV
- Z - plocha zelená, NÁVRH
- Z - plocha zelená, PŘESTAVBA

VYPRACOVAN Atelier BOČEK Inženýrská firma Kadovská 10, 387 33 Kadov tel: 377 614 434, e-mail: radek.bocek@seznam.cz	DESIGNOVAN Ing. arch. Radek Boček	DOPLŇOVÁNÍ Ing. arch. Radek Boček	
PROJEKTOVAL Obecní úřad Kadov, Kadov 65, 387 33 Kadov	PROJEKTOVAL Ing. arch. Radek Boček	PROJEKTOVAL Ing. arch. Radek Boček	
<b>ÚZEMNÍ PLÁN KADOV</b>			DOKUMENT 02-2016 PRŮBĚH NAVŘÍ 522 MĚŘITELNOST 1:1 500 DOKUMENT 19.2.2017
<b>05_KOORDINAČNÍ VÝKRES</b>			