

KRAJSKÝ ÚŘAD

JIHOČESKÝ KRAJ

Odbor životního prostředí, zemědělství a lesnictví

Oddělení ekologie krajiny, vodního hospodářství a NATURA 2000

U Zimního stadionu 1952/2

370 76 České Budějovice



KUCBX01DG3Y7

Naše č. j.: KUJCK 93034/2024
Sp. zn.: OZZL 93034/2024/kaje SO
Vyřizuje: Ing. Kateřina Jemelíková
Telefon: 386 720 804
E-mail: jemelikova@kraj-jihocesky.cz
Datum: 30. 7. 2024

Oznámení záměru na nové vyhlášení přírodní památky Kadovský viklan

Krajský úřad Jihočeského kraje, odbor životního prostředí, zemědělství a lesnictví (dále jen krajský úřad), jako příslušný správní orgán podle § 67 odst. 1 písm. g) zákona č. 129/2000 Sb., o krajích (krajské zřízení), ve znění pozdějších předpisů, a dále dle § 77a odst. 4 písm. h), zákona č. 114/1992 Sb., o ochraně přírody a krajiny ve znění pozdějších předpisů (dále jen zákon), oznamuje záměr na nové vyhlášení zvláště chráněného území vyhotovený podle ust. § 40 odst. 1 zákona.

Území nově navrhované ke zvláštní územní ochraně ponese název „**Kadovský viklan**“ a bude vyhlášeno v kategorii přírodní památky (dále jen PP) ve smyslu ust. § 36 zákona.

Souhrnná charakteristika předmětů ochrany:

Unikátní granodioritový viklan, jeden z několika největších a nejlépe zachovaných v ČR.

Základní ochranné podmínky jsou pro všechny PP dány ust. § 36 zákona.

V souladu s ustanovením § 36 odst. 1 zákona se navrhuje, aby na území nově navržené PP bylo možno jen se souhlasem orgánu ochrany přírody provádět tyto činnosti a zásahy:

- povolovat změny druhu pozemků nebo způsobů jejich využití, povolovat a provádět změny vodního režimu pozemků;
- povolovat a umisťovat nové stavby;
- vjíždět motorovými i bezmotorovými dopravními prostředky včetně jízdních kol na území přírodní památky s výjimkou vozidel složek integrovaného záchranného systému, vlastníků nebo nájemců příslušných pozemků, veřejné správy a vozidel nezbytných pro zajištění péče o pozemky;
- zřizovat skládky jakýchkoli materiálů;
- tábořit a rozdělávat oheň.

Souhlasy uvedené v bodech a) až e) se nevyžadují, pokud tyto činnosti vykonává přímo příslušný orgán ochrany přírody, nebo jsou příslušným orgánem ochrany přírody požadovány v rámci realizace schváleného plánu péče nebo v rámci opatření ke zlepšení stavu prostředí přírodní památky.

Navrhovaná PP se nachází na území Jihočeského kraje, v působnosti obce s rozšířenou působností Strakonice. Je vymezena ve správním území obce Kadov, v katastrálním území Kadov u Blatné.

Předpokládaná výměra PP je **0,1434 ha**.

Jedná se o nové vyhlášení stávající přírodní památky Kadovský viklan, spojené s jejím jednoznačným parcelním vymezením (hranice PP byly ztotožněny s hranicemi parcel digitalizovaného katastru).

Lokalita přírodní památky Kadovský viklan je vyhlášena k ochraně geologického fenoménu viklanu – bloku skalní horniny vypreparovaného selektivním zvětráváním a v původním uložení malou plochou volně spočívajícího na skalním podkladu, nejlépe s možností mírného pohybu na loži (viklání). Kadovský viklan je tvořen oválným granodioritovým balvanem o rozměrech cca 3,5 x 3,5 x 1,5 m a hmotnosti cca 29 t. Je uložen na granodioritovém ruwaru vystupujícím při temeni nízkého balvanitého pahorku na okraji obce Kadov. Jde o jeden z největších viklanů v ČR. V historii byl několikrát z lože shozen a uložen zpět.

Pozemek přírodní památky zahrnuje celý pahorek porostlý starším dubovým hájem s přirozeným charakterem acidofilní bikové doubravy. Balvanité pahorky z hornin středočeského plutonu jsou typickým krajinným prvkem Blatenska s vysokou koncentrací právě v okolí Kadova. Ochrana tak vedle vlastního geologického objektu zahrnuje i zachovaný typický prvek krajinného rázu území.

S podrobně zpracovaným záměrem na vyhlášení PP Kadovský viklan (dále jen záměr na vyhlášení) podle ust. § 40 odst. 1 zákona, včetně zakresu hranice PP v katastrální mapě, je možné se seznámit a nahlédnout do něj na Krajském úřadu Jihočeského kraje, odbor životního prostředí, zemědělství a lesnictví - oddělení ekologie krajiny, vodního hospodářství a NATURA 2000 (ul. Boženy Němcové 49/3, České Budějovice) v pondělí a ve středu od 8:00 do 16:30 hod (po předchozí domluvě informace poskytne Ing. Kateřina Jemelíková, kancelář číslo 315, telefon 386 720 804, e-mail: jemelikova@kraj-jihocesky.cz) nebo na internetových stránkách Krajského úřadu Jihočeského kraje (www.kraj-jihocesky.cz) v kapitole „Krajský úřad - Odbor životního prostředí, zemědělství a lesnictví – Ochrana přírody a krajiny – Oddělení – Příroda, krajina, druhová ochrana – Zvláště chráněná území – Přehlašování“ (<https://zp.kraj-jihocesky.cz/oddeleni/priroda-krajina-druhova-ochrana/zvlaste-chranena-uzemi/prehlasovani>), současně na portálu veřejné správy a na Obecním úřadu obce Kadov.

Podle § 40 odst. 4 zákona mají dotčené obce, kraje a vlastníci nemovitostí dotčených navrhovanou ochranou, právo uplatnit k záměru vyhlásit část přírody za zvláště chráněné území námitky, a to ve lhůtě 90 dnů od jeho zveřejnění na Portálu veřejné správy nebo od doručení oznámení o záměru na vyhlášení. Námitky se uplatňují písemně u Krajského úřadu Jihočeského kraje, OZZL, U Zimního stadionu 1952/2, 370 76 České Budějovice. K námitkám uplatněným po uplynutí uvedené lhůty nebude přihlédnuto. Pokud námitky nebudou uplatněny, má se za to, že dotčený subjekt s předloženým záměrem na vyhlášení souhlasí. Vlastník je oprávněn uplatnit námitky jen proti takovému navrženému způsobu nebo rozsahu ochrany, jímž by byl dotčen ve výkonu svých práv nebo povinností. Krajský úřad rozhodne o došlých námitkách do 60 dnů od uplynutí lhůty pro uplatnění námitek. O jednotlivých námitkách se rozhodne zpravidla ve společném řízení. Krajský úřad uvede záměr na vyhlášení do souladu s námitkami, kterým bylo vyhověno.

V souladu s ustanovením § 40 odst. 2 zákona tuto skutečnost oznamujeme známým vlastníkům nemovitostí dotčených navrhovanou ochrannou. V případě, že záznam v katastru nemovitostí již neodpovídá skutečnosti, sdělte nám prosím obratem jméno a adresu současného vlastníka.

Dotčené obce žádáme v souladu s ustanovením § 38 odst. 3 zákona o zveřejnění tohoto oznámení na úřední desce do 5 dnů od jeho obdržení po dobu 15 dnů a vyznačení data vyvěšení a sejmutí z úřední desky.

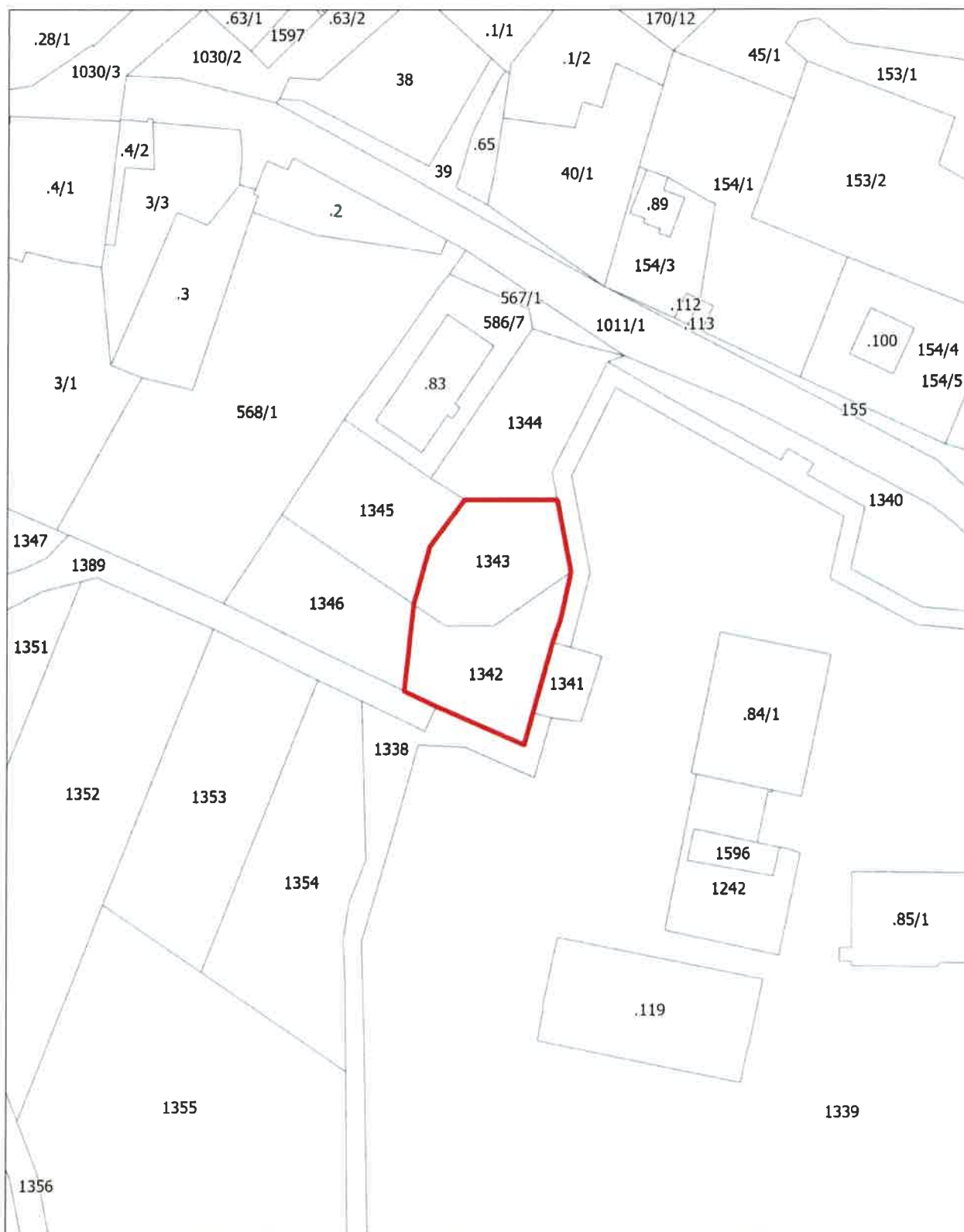
Toto potvrzené oznámení zašlete zpět na adresu Krajského úřadu Jihočeského kraje, OZZL, U Zimního stadionu 1952/2, 370 76 České Budějovice.

Ing. Milan Vlášek
vedoucí oddělení

Přílohy

- Katastrální mapa se zákresem PP Kadovský viklan
- Parcelní vymezení PP Kadovský viklan

Příloha č. 1 Katastrální mapa se zákresem PP Kadovský viklan



 přírodní památka Kadovský viklan
 katastr nemovitostí



0 10 20 m

podkladová data:
katastr nemovitostí ČR k 1. 7. 2024; © ČÚZK

vyhotovil:
odbor životního prostředí, zemědělství a lesnictví,
Jihočeský kraj, červenec 2024

Příloha č. 2 Parcelní vymezení PP Kadovský viklan

Zvláště chráněné území**Katastrální území: Kadov u Blatné (661929)**

Číslo parcely podle KN	Číslo parcely podle PK nebo jiných evidencí	Druh pozemku podle KN	Způsob využití pozemku podle KN	Číslo listu vlastnictví	Výměra parcely celková podle KN (m ²)	Výměra parcely v ZCHU (m ²)
1343		ostatní plocha	neplodná půda	624	717	717
1342		ostatní plocha	neplodná půda	626	717	717
Celkem						1434



Záznam o zveřejnění

Vyvěšeno dne:

30.7.2024

Sejmuto dne:

Úřad vyvěšující písemnost na úřední desku tímto potvrzuje, že písemnost byla současně zveřejněna i způsobem umožňujícím dálkový přístup podle ustanovení § 25 odst. 2 zákona č. 500/2004 Sb. správní řád, ve znění pozdějších předpisů.

Podpis a razítko oprávněné osoby
potvrzující vyvěšení a zveřejnění



Podpis a razítko oprávněné osoby
potvrzující sejmnutí