



OBEC KADOV

Kadov 65
388 01 Blatná
IČO: 00251283

www.kadov.net

tel.: 383 491 019
e-mail: ou@kadov.net
mobil: 724 181 049

Obec Kadov zveřejňuje v souladu s § 39 odst. 1 zákona č. 128/2000 Sb., o obcích (obecní zřízení), ve znění pozdějších předpisů,

z á m ě r

pronajmout následující pozemky k zemědělskému podnikání:

<i>Parcely k.ú. Kadov u Blatné</i>	<i>Druh pozemku</i>	<i>Parcely k.ú. Lnářský Málkov</i>	<i>Druh pozemku</i>
KN 1153	Trvalý travní porost	KN 1096	Orná půda
KN 1223	Trvalý travní porost	KN 1259	Orná půda
KN 1224	Trvalý travní porost	KN 1426	Trvalý travní porost
KN 1257	Trvalý travní porost	KN 1449	Orná půda
KN 1262	Trvalý travní porost	KN 1452	Trvalý travní porost
KN 1271	Trvalý travní porost	KN 1490	Trvalý travní porost
KN 1274	Trvalý travní porost	KN 1498	Trvalý travní porost
KN 1283	Orná půda	Celkem	3,8781 ha
KN 1357	Trvalý travní porost		
KN 1376	Trvalý travní porost		
KN 1387	Orná půda		
KN 1392	Trvalý travní porost		
KN 1399	Orná půda		
KN 1403	Orná půda		
KN 1414	Trvalý travní porost		
KN 1415	Trvalý travní porost		
KN 1427	Trvalý travní porost		
KN 1448	Trvalý travní porost		
KN 1506	Orná půda		
KN 1507	Orná půda		
Celkem	5,8684 ha		

V souladu s § 39, odst. 1 zákona č. 128/2000 Sb. v platném znění, je tento záměr zveřejňován a občané se k němu mohou vyjádřit, případně předložit své písemné nabídky a připomínky do čtvrtka 14. listopadu 2013 do 14,00 hodin.

Vyjádření a nabídky doručené po tomto termínu nemusí být zohledněny.

Do mapových materiálů je možné nahlédnout na OÚ v Kadově.

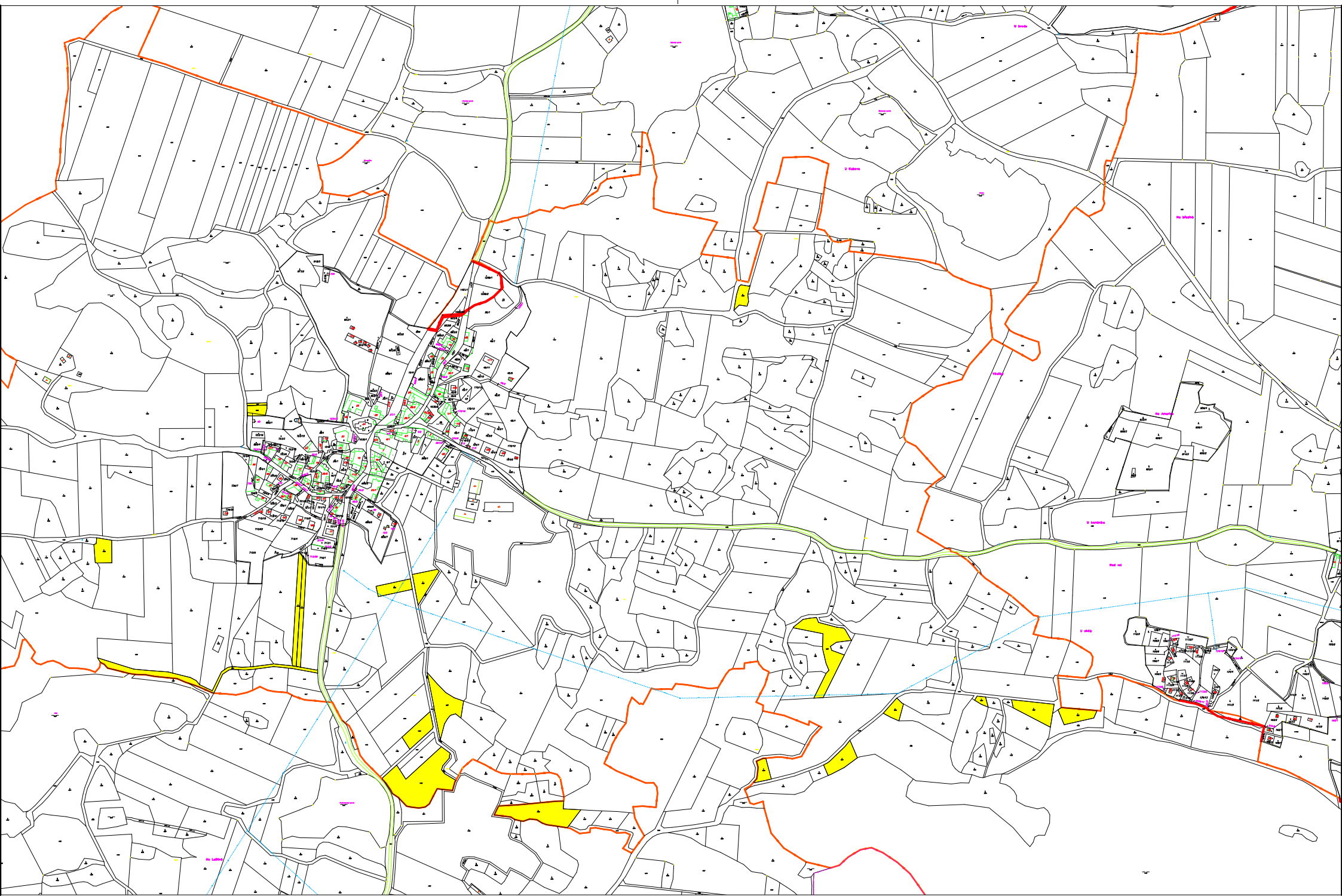
Předpokládané roční nájemné je 2 000,- Kč/ha a předpokládaná doba nájmu 10 let.

Vladimíra Tomanová v.r.
starostka obce

Datum zveřejnění na úřední desce : **28. 10. 2013**

Datum sejmutí z úřední desky : **14. 11. 2013**

Mapa



1:10000

