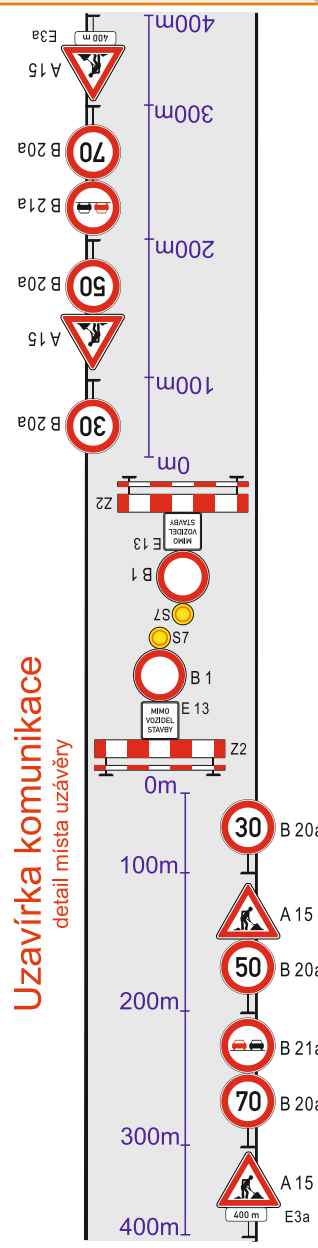


**POZOR**  
  
 ŽEL. PŘEJEZD  
 P1272 LNÁŘE  
 UZAVŘEN

**KASEJOVICE  
 LNÁŘE**

**HORAŽDOVICE  
 KADOV**

**MIMO  
 VOZIDEL  
 STAVBY**  
 E 13



Dopravně inženýrské opatření  
**Havarijný plán P1272 - Lnáře dopravná**  
 Zadavatel: **SŽ - Ing. Tomáš Hůrka - 972 544 460**  
 Zpracoval: Michal Jelínek Dne: 10/2021  
 Email: jelinek@signistav.cz Poznámka: verze 1. - form.A3  
 Telefon: 702 281 494 SITUACE

