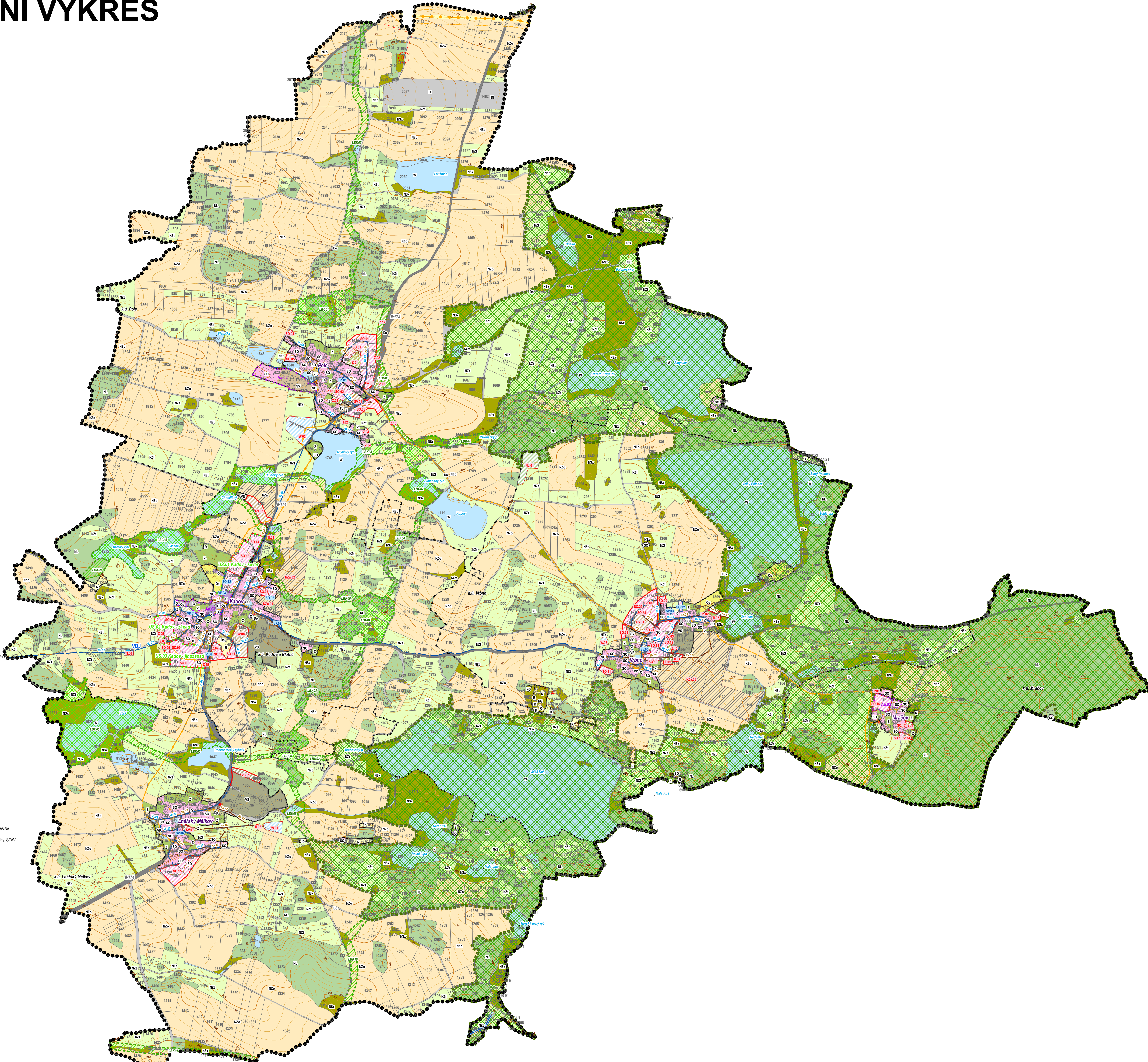




# 02\_HLAVNÍ VÝKRES

## Legenda

- Hranice řešeného území
- Hranice katastrů
- Plochy s podmínkou pořízení územní studie
- Plochy s podmínkou vypracování PD architektem
- 01 Základní členění území**
- Typ hranice**
- Hranice zastavěného území obce k 31. 7. 2016
- Hranice zastavěných ploch
- Hranice ploch přestavby
- Vodojem - návrh
- Stávající vodovody
- Navrhované vodovody
- Stávající kanalizace
- Navrhovaná kanalizace
- Kanalizace - kke zrušení
- STL
- VTL
- ÚSES neorganizované
- Lokální biocentrum
- Lokální biokoridor
- 00 Plochy s rozdílným způsobem využití**
- Funkční využití, STAV / NÁVRH / PŘESTAVBA**
- B - plochy bydlení, STAV
- R - plochy rekreace, STAV
- O - plocha občanského vybavení, STAV
- O.h - plocha občanského vybavení - hřbitov, STAV
- O.s - plocha občanského vybavení - sportoviště, STAV
- VP - plocha veřejných prostranství, STAV
- VP - plocha veřejných prostranství, PŘESTAVBA
- SO - plocha smíšená obytná, STAV
- SO - plocha smíšená obytná, NÁVRH
- SO - plocha smíšená obytná, PŘESTAVBA
- D.s - plocha dopravní infrastruktury - silniční, STAV
- D.l - plocha dopravní infrastruktury - kolejová, STAV
- D.o - plocha dopravní infrastruktury - ostatní komunikace, STAV
- D.o - plocha dopravní infrastruktury - ostatní komunikace, NÁVRH
- D.o - plocha dopravní infrastruktury - ostatní komunikace, PŘESTAVBA
- D.p - plocha dopravní infrastruktury - parkoviště, manipulační plochy, STAV
- Tl - plocha technické infrastruktury, NÁVRH
- VS - plochy výroby a skladování, STAV
- VS - plochy výroby a skladování, NÁVRH
- SV - plocha smíšená výrobní, STAV
- SV - plocha smíšená výrobní, NÁVRH
- SV - plocha smíšená výrobní, PŘESTAVBA
- W - plocha vodní a vodohospodářská, STAV
- W - plocha vodní a vodohospodářská, NÁVRH
- NZ.o - plocha zemědělská - orná půda, STAV
- NZ.1 - plocha zemědělská - trvalé travní porosty, STAV
- NZ.a - plocha zemědělská - jízdena agrofarma apod., STAV
- NZ.a - plocha zemědělská - agrofarma, jízdena, NÁVRH
- NL - plocha lesní, STAV
- NL - plocha lesní, NÁVRH
- P - plocha přírodní, NÁVRH
- NS.x - plocha smíšená nezastrádného území, STAV
- NG - plocha blízký nerost, STAV
- Z - plocha zeleně, STAV
- Z - plocha zeleně, NÁVRH
- Z - plocha zeleně, PŘESTAVBA



VYPRACOVAN <b>Atelier BOČEK</b> Na Horním nám. 377 01 Kadov, e-mail: atelier.bocek@gmail.cz	REDUKČNÍ PRŮJEKT <b>Ing. arch. Radek Boček</b>	ZODPOVĚDNÝ PRŮJEKT <b>Ing. arch. Radek Boček</b>	
OB Město Kadov	KONZULTAČNÍ A DOKUMENTAČNÍ PRŮJEKT <b>Ing. arch. Radek Boček</b>	PRŮJEKTOVÝ PRŮJEKT <b>Ing. arch. Radek Boček</b>	
PŘÍROZEVITEL Obecní úřad Kadov, Kadov 65, 387 33 Kadov	ZADAVATEL Město Kadov	DOKUMENTACE ÚZEMNÍ PLÁN KADOV 02_HLAVNÍ VÝKRES	DOKUMENTACE ÚZEMNÍ PLÁN KADOV 02_HLAVNÍ VÝKRES